



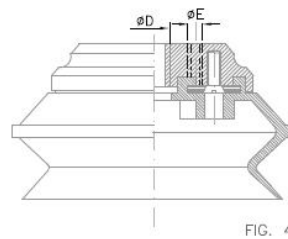
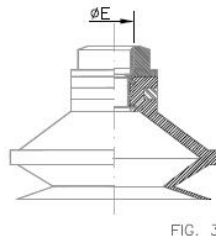
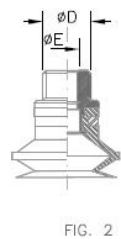
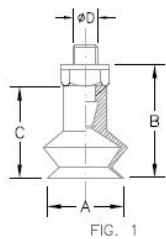
SERIE: VB

Ideali per manipolazione:

- Fogli lamiera
- Componenti plastica
- Impiallacciatura
- Vetro
- Componenti elettronici
- Film x imballaggio
- Scatole di cartone

Punti di forza:

- Manipolazione oggetti con superfici piane e curve
- Distacco e separazione di materiali impilati



MESCOLE:* N -NBR
S -SILICONE
CS-CONDUT.SILICONE
WS-SILICONE ALIMENTARE
HS-SILICONE ALTA TEMP.
U -URETANO
A -ANTIALONE
PU-POLIURETANO

La società si riserva di modificare il contenuto della presente senza avvisare.

TIPO :	FIGURA	DIMENSIONI mm					VOLUME cm ³	Peso sollevato Kg				Y		CODICE:	
		A	B	C	D	E		kPa				R. lavoro	Schiacciament.	ventosa + supporto	calotta
								-20	-60	-90	R mm.	Y mm.			
VB 5	1	5,8	14,0	9,6	M5	—	0,05	0,03	0,08	0,10	1,5	1,5	VB5..*-M5M	VB5...*	
VB 8	1	8,8	17,0	12,6	M5	—	0,15	0,08	0,16	0,25	1,9	3,5	VB8..*-M5M	VB8...*	
VB 10	1	11	20,5	16	M5	—	0,48	0,15	0,35	0,5	4	4,5	VB10..*-M5M	VB10...*	
VB 15	1	15,5	24	19,5	M5	—	1,1	0,3	0,6	0,9	5	6,5	VB15..*-M5M	VB15...*	
VB 20	2	22	21,7	19	1/8"	M5	2,7	0,6	1,0	1,4	10	10	VB20..*-M518MF	VB20...*	
VB 30	2	34	28,7	26	—	1/8"	8	1,2	2,2	2,7	15	15	VB30..*-18F	VB30...*	
VB 40	3	43	36,5	28	—	1/8"	15	2,2	4,0	5,0	20	15	VB40..*-18F	VB40...*	
VB 50	3	53	43,5	35	—	1/8"	32	3,3	6,5	8,2	25	20	VB50..*-18F	VB50...*	
VB 75	4	78	44	37	1/8"	—	110	7,4	16,7	22,6	40	24	VB75..*-12F	VB75...*	
VB 110	4	115	61	54	1/2"	1/8"	310	13,7	34,3	46,1	60	35	VB110..*-12F	VB110...*	
VB 150	4	156	78	71	1/2"	1/8"	650	29,4	68,6	88,3	75	45	VB150..*-12F	VB150...*	