



SERIE: VF..BV (tastatore)

Ideali per manipolazione:

- Fogli lamiera
- Fogli plastica
- Impiallacciatura
- Vetro
- Componenti elettronici

Punti di forza:

- Presa in perpendicolare e parallelo
- Ottima presa su superfici piane

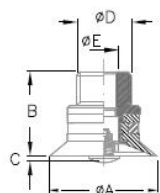


FIG. 2

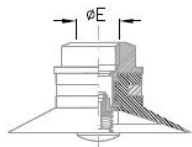


FIG. 3

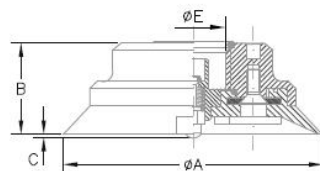


FIG. 4

MESCOLE:\* N -NBR HS-SILICONE ALTA TEMP.  
 S -SILICONE U -URETANO  
 CS-CONDUT.SILICONE A -ANTIALONE  
 WS-SILICONE ALIMENTARE PU-POLIURETANO

La società si riserva di modificare il contenuto della presente senza preavviso.

TIPO :	FIGURA	DIMENSIONI mm					VOLUME	Peso sollevato			Y	R min	CODICE:			
		A	B	C	D	E		kPa					R. lavoro	Schiacciam.	ventosa + supporto + valvola	calotta
		cm <sup>3</sup>	-20	-60	-90	R mm.		Y mm.								
VF 20BV	2	22	18	0,5	1/8"	M5	1	0,6	1,5	1,9	18	1,5	VF20*-MS18MP-BV	VF20*		
VF 25BV	2	27	19	0,5	1/8"	M5	1,1	0,9	2,0	2,5	22	1,5	VF25*-MS18MP-BV	VF25*		
VF 30BV	2	32	12,7	0,5	1/8"	M5	2	1,2	2,5	3,1	25	2	VF30*-MS18MP-BV	VF30*		
VF 40BV	3	42	21,5	0,5	1/8"	M5	4,8	2	4	5	52	2,5	VF40*-18F-BV	VF40*		
VF 50BV	3	53	26	0,5	1/8"	M5	10	3,6	7,4	9,6	55	3	VF50*-18F-BV	VF50*		
VF 75BV	4	77	26	0,5	1/2"	M5	20	8	20	27	150	3	VF75*-12F-BV	VF75*		
VF110BV	4	112	27	0,5	1/2"	M5	70	14	42	56	250	4	VF110*-12F-BV	VF110*		
VF150BV	4	152	33	0,5	1/2"	M5	160	30	85	110	500	6	VF150*-12F-BV	VF150*		