



SERIE: VF

Ideali per manipolazione:

- Fogli lamiera
- Fogli plastica
- Impiallacciatura
- Vetro
- Componenti elettronici

Punti di forza:

- Presa in perpendicolare e parallelo
- Ottima presa su superfici piane

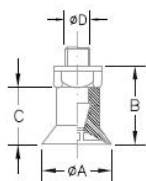


FIG. 1

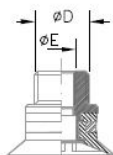


FIG. 2

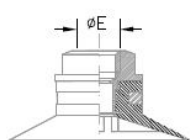


FIG. 3

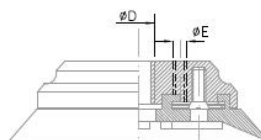


FIG. 4

MESCOLE:* N -NBR S -SILICONE CS-CONDUTT.SILICONE WS-SILICONE ALIMENTARE HS-SILICONE ALTA TEMP. U -URETANO A -ANTIALONE PU-POLIURETANO

La società si riserva di modificare il contenuto della presente senza preavviso.

TIPO:	FIGURA	DIMENSIONI mm					VOLUME cm ³	Peso sollevato Kg				Y mm	R min mm	CODICE:			
		A	B	C	D	E		kPa						R. lavoro	Schiacciam.	ventosa + supporto	calotta
								-20	-60	-90					R mm.		
VF15	1	16,5	16	11	M5	—	0,37	0,35	0,85	1,1	13	1	VF15.. ⁴ -M5M	VF15.. ⁴ *			
VF20	2	22	10,7	8	1/8"	M5	1	0,6	1,45	1,9	18	1,5	VF20.. ² -M518MF	VF20.. ⁴ *			
VF25	2	27	11,7	9	1/8"	M5	1,1	0,9	1,95	2,5	22	1,5	VF25.. ² -M518MF	VF25.. ⁴ *			
VF30	2	32	12,7	10	1/8"	M5	2	1,2	2,5	3,1	25	2	VF30.. ² -18F	VF30.. ⁴ *			
VF40	3	42	21,5	13	—	1/8"	4,8	2	4	5	52	2,5	VF40.. ² -18F	VF40.. ⁴ *			
VF50	3	53	26	17,5	—	1/8"	10	3,6	7,4	9,6	55	3	VF50.. ² -18F	VF50.. ⁴ *			
VF75	4	77	20	13	1/8"	—	20	8	20	27	150	3	VF75.. ² -12F	VF75.. ⁴ *			
VF110	4	112	27	20	1/2"	1/8"	70	14	42	56	250	4	VF110 ² ..-12F	VF110 ⁴ ..*			
VF150	4	152	33	26	1/2"	1/8"	160	30	85	110	500	6	VF150 ² ..-18F	VF150 ⁴ ..*			