



SERIE: VU

Ideali per manipolazione:

- Fogli lamiera
- Industria grafica
- Scatole cartone
- Vetro
- Piccoli componenti
- Chip elettronici
- Materiali d'imballaggio

Punti di forza:

- Disponibilità di diametri piccoli (da 1,5 mm)
- Presa su superfici piane - raggio di curvatura limitato

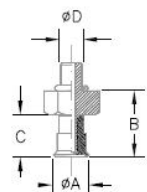


FIG. 4

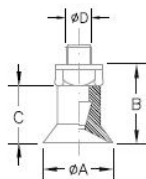


FIG. 1

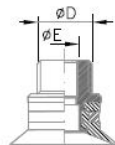


FIG. 2

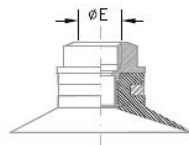


FIG. 3

MESCOLE: \* N - NBR  
S - SILICONE  
CS - CONDUT. SILICONE  
WS - SILICONE ALIMENTARE  
HS - SILICONE ALTA TEMP.  
U - URETANO  
A - ANTIALONE

La società si riserva di modificare il contenuto della presente senza preavviso.

TIPO:	FIGURA	DIMENSIONI mm					VOLUME cm <sup>3</sup>	Peso sollevato Kg				Y		CODICE:	
		A	B	C	D	E		kPa				R. lavoro	Schiacciament.	ventosa +	calotta
								-20	-60	-90	0,015	R mm.	Y mm.	supporto	
VU 2	4	2,6	6	3,5	M2,5	—	0,0025	0,003	0,010	0,015	4	0,10	VU2.*-M25M	VU2.*	
VU 3	4	3,8	7	4,5	M2,5	—	0,005	0,009	0,042	0,065	5	0,15	VU3.*-M25M	VU3.*	
VU 4	1	5	10	6,1	M5	—	0,03	0,02	0,09	0,13	3	0,2	VU4.*-M5M	VU4.*	
VU 6	1	7	10,5	6,5	M5	—	0,05	0,05	0,17	0,25	5	0,3	VU6.*-M5M	VU6.*	
VU 8	1	9	11	7	M5	—	0,1	0,1	0,3	0,4	6	0,5	VU8.*-M5M	VU8.*	
VU 10	1	11	15,5	10,5	M5	—	0,18	0,15	0,45	0,7	8	0,5	VU10.*-M5M	VU10.*	
VU 15	1	16,5	16,5	11,5	M5	—	0,5	0,35	0,85	1,1	8	1,5	VU15.*-M5M	VU15.*	
VU 20	2	22	10,7	8	1/8"	M5	1	0,6	1,2	1,6	13	2,5	VU20.*-M518MF	VU20.*	
VU 30	2	32	12,7	9,5	1/8"	M5	2	1,2	2,5	3,0	20	3,5	VU30.*-18F	VU30.*	
VU 40	3	42	21,5	13	—	1/8"	5,5	2,0	3,9	4,9	30	4,5	VU40.*-18F	VU40.*	
VU 50	3	53	26	17,5	—	1/8"	12	3,6	7,3	9,2	35	6	VU50.*-18F	VU50.*	