

# limitatore di pressione

pressure limiter

## Modalità di funzionamento

È un dispositivo che, se alimentato al punto **1**, fornisce in uscita al punto **2** una pressione uguale o inferiore a quella di alimentazione. Il valore della pressione in uscita è determinato mediante la vite di regolazione **V** posta sulla sommità del dispositivo.

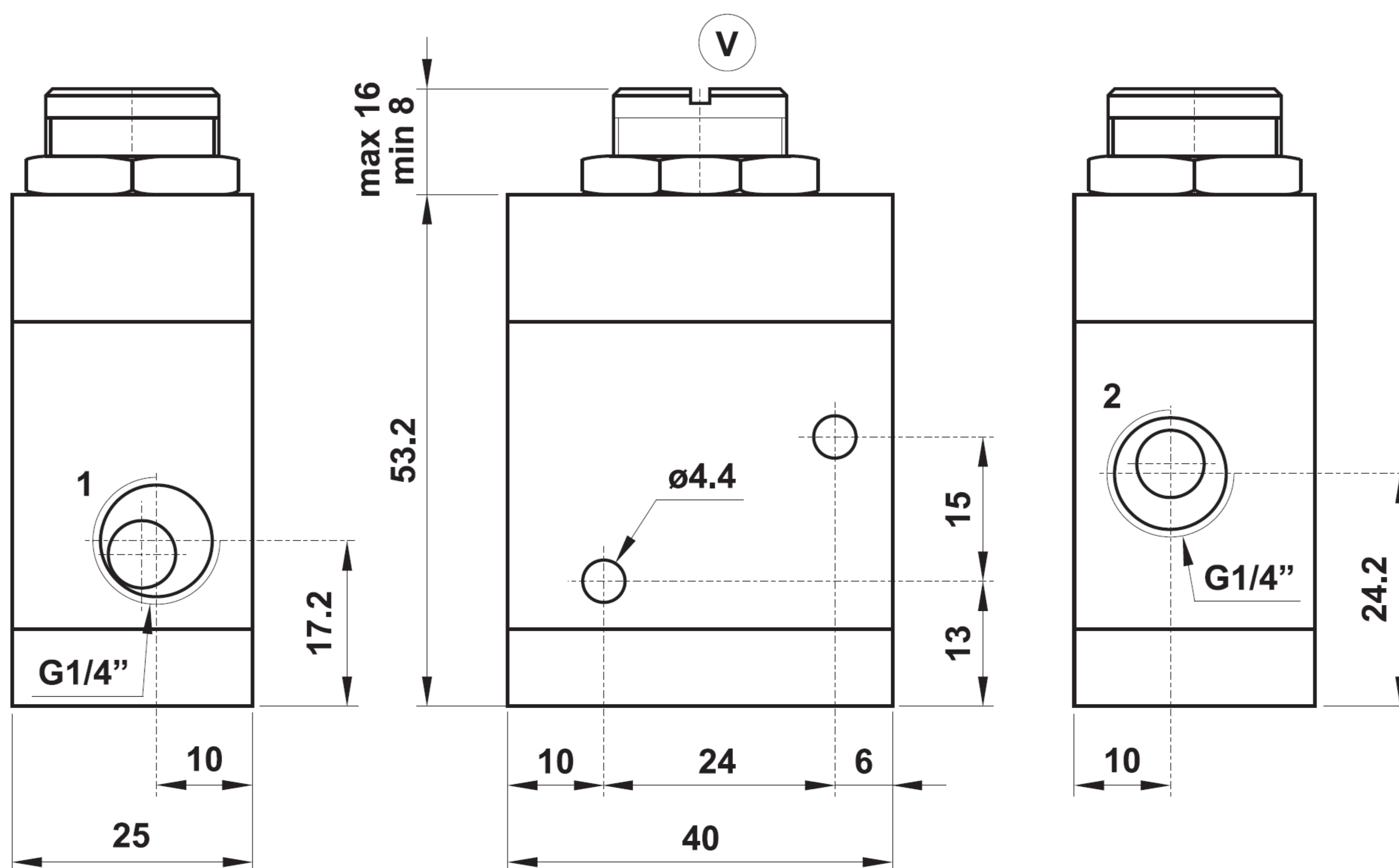
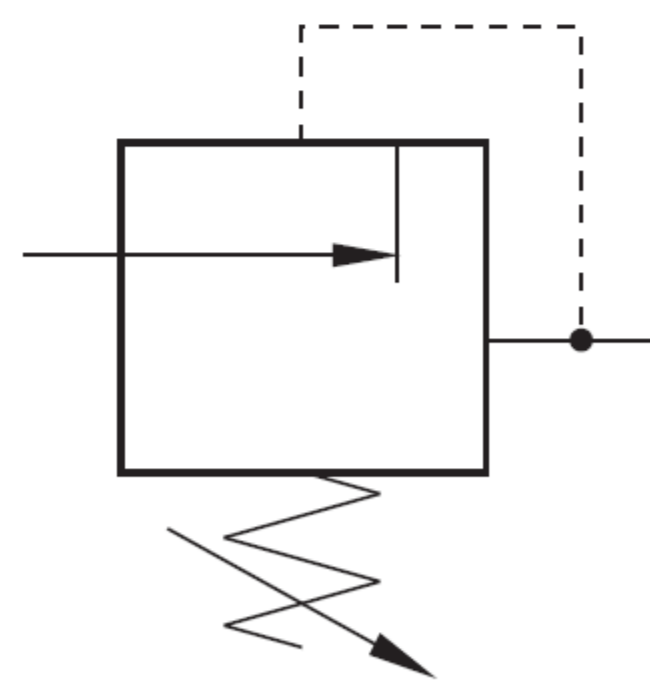
Il comportamento del limitatore di pressione è identico a quello di un normale regolatore di pressione, con la differenza che è privo di relieving e quindi non ha la possibilità di scaricare la sovrappressione che si accumula a valle.

## Valve operation

It is a device which, when air is present at port **1**, gives at port **2** a pressure which is the same or lower than the main pressure.

The output pressure is regulated by the screw **V**, which is located on the top of the valve.

The pressure limiter is the same as a pressure regulator, with the difference that the limiter has no relieving and it cannot exhaust the overpressure from downstream.



Attacchi Ports	G1/4"
Pressione di esercizio Working pressure	2 ... 10 bar 0.2 ... 1 MPa
Temperatura di esercizio Temperature range	max +60°C
Fluido Fluid	Aria filtrata 50μ con o senza lubrificazione 50μ filtered, lubricated or non lubricated air

### Materiali

Corpo: alluminio 11S

Molle: INOX

Guarnizioni: NBR

Parti interne: ottone OT58

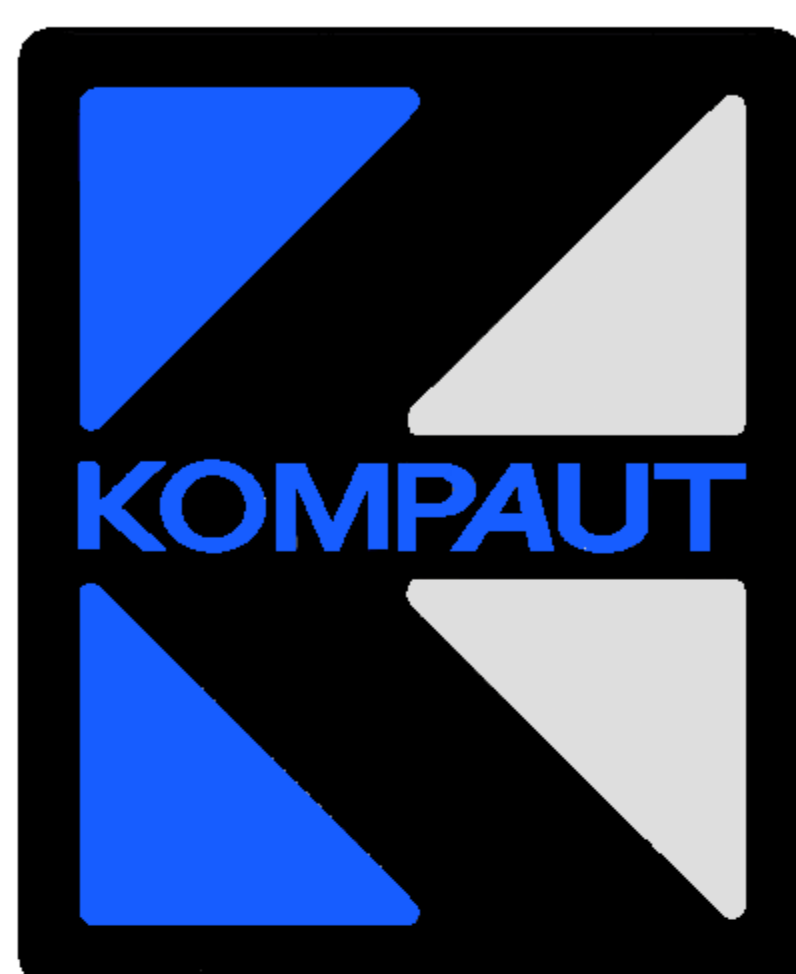
### Materials

Body: aluminium 11S

Springs: stainless steel

Seals: NBR

Internal parts: brass OT58



**KOMPAUT** S.r.l.

---

VIA TONALE, 295/305  
21050 MARNATE (VA)  
TEL.: 0331/369.249  
E-MAIL: [info@kompaut.com](mailto:info@kompaut.com)  
[www.kompaut.com](http://www.kompaut.com)